

Jeudi 17 juin 2021

**Ordre du jour**

1. Prévention Sécurité
2. Administratif, Financier
3. Avancement, Planning
4. Études, Diffusion
5. Études, Points Spécifiques

**Participants**

Nom	Role	Entreprise
SFA - Faure Solène	Chef coordination chantier	
CVE - Veauvy Chloé	Responsable des opérations	
JSI - Simon Julien	Directeur de travaux	

**Résumé des points d'actions**

	Terminées		Dépassées		En cours		Total
CVE - Veauvy Chloé	0	0%	3	100%	0	0%	3
JSI - Simon Julien	1	33%	1	33%	1	33%	3
SFA - Faure Solène	2	100%	0	0%	0	0%	2

**1- Prévention Sécurité** Logistique chantier :

CVE 18/06/2021 - 4 j

- Transmettre à @SFA les demandes/pré requis du SPS pour la réalisation des magasins en infra :
- interdiction de se changer, de manger dans les magasins,
  - interdiction de stocker des produits tels que des solvants, essence, gaz, etc.
  - mettre des extincteurs
  - mettre un détecteur autonome de fumée

 **Prévention COVID:**

JSI rappelle que les personnes malades ne doivent pas venir sur le chantier. En cas de test positif, chaque référent COVID est tenu d'informer le référent COVID Beesy Construction (M. Boiserie) afin que soient prises les mesures nécessaires sur le chantier.

**2- Administratif, Financier**

- JSI rappelle que les situations sont à envoyer par mail au chantier avant le 15 de chaque mois.

 **Transmettre caution sur avenant 2 (groupement)**

JSI 17/06/2021

Devis en attente	Devis validés	Devis refusés
<ul style="list-style-type: none"> <li>• BTP MARTIN Devis appareillage sanitaires R02 + 38277</li> <li>• LANGRAND I2.19.22.0 Ajout VEX LT local transfo</li> </ul>	<ul style="list-style-type: none"> <li>• CASTOR 45762</li> <li>• AZM 68332</li> <li>• LANGRAND 31 01 0918 A - Ajout régulateurs stores R1 à R4 - 10044€ -&gt; à mettre à jour</li> </ul>	<ul style="list-style-type: none"> <li>• AZM Ajour mur maçonné SS3 et SS4</li> </ul>

**3- Avancement, Planning**

- CVE demande que tous les **chefs de chantier soient présents mercredi 14h au bureau de chantier** pour la réunion trimestrielle

- Mise sous tension  
Remplacer éclairage provisoire sur le chantier

SFA 18/06/2021

- Partager les dates de mise sous tension des TD bureaux lot 1/2 (pour OPR)  
Retour : mise sous tension le 16/06 possible. Eclairage gaine plomberie non fonctionnel. A corriger avant OPR

CVE 17/06/2021 - 4 j

- Confirmer planning pose portes.  
RDC : juillet 21  
R1 à R5 : août 21

JSI 23/06/2021 - 1 j

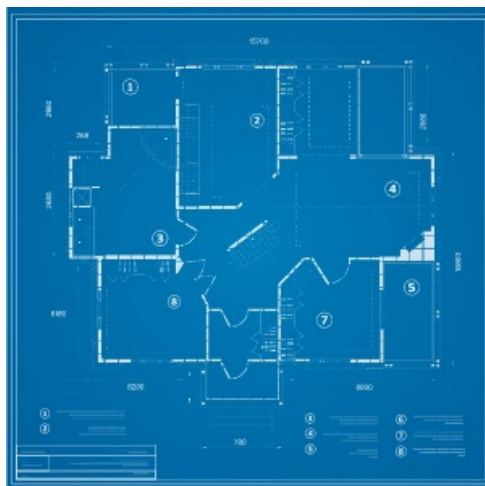
#### 4- Études, Diffusion

- CASTOR : En attente retour comparatif sur la variante été et celle projet avant mise à jour du calcul RT.  
La Maj intégrera :  
- les stores patios  
- la perméabilité de façade à 1.7  
- les hypothèses ECT prises en compte dans l'ind A

CVE 17/06/2021 - 4 j

- SOLCO: Plancher réversible  
Diffuser plan avec intégration des bandes neutres (PNG, prises encastrées, fourreaux en mesure conservatoire, tapis, etc.)

SFA 17/06/2021



Pièce jointe : Plans.png

#### 5- Études, Points Spécifiques

- STORES : envoyer repérage exhaustif des stores

JSI 17/06/2021 - 4 j



Pièce jointe : Images 2.jpeg